

# MONTHLY MEMBERSHIP PROGRESS REPORT

地域 JAPAN

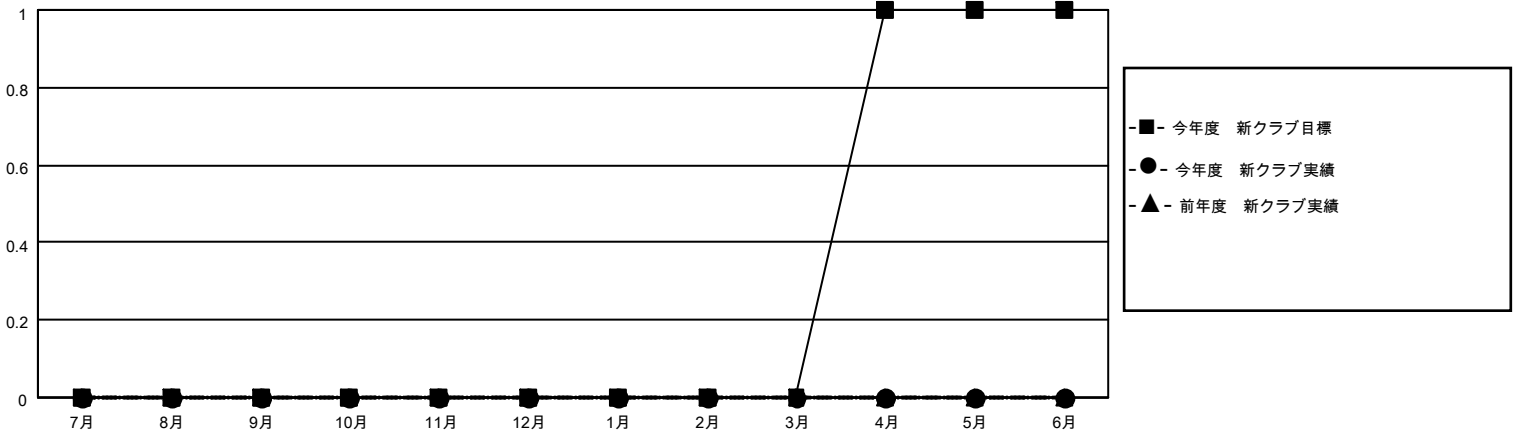
District 332 D

Results as of: 3/31/2021

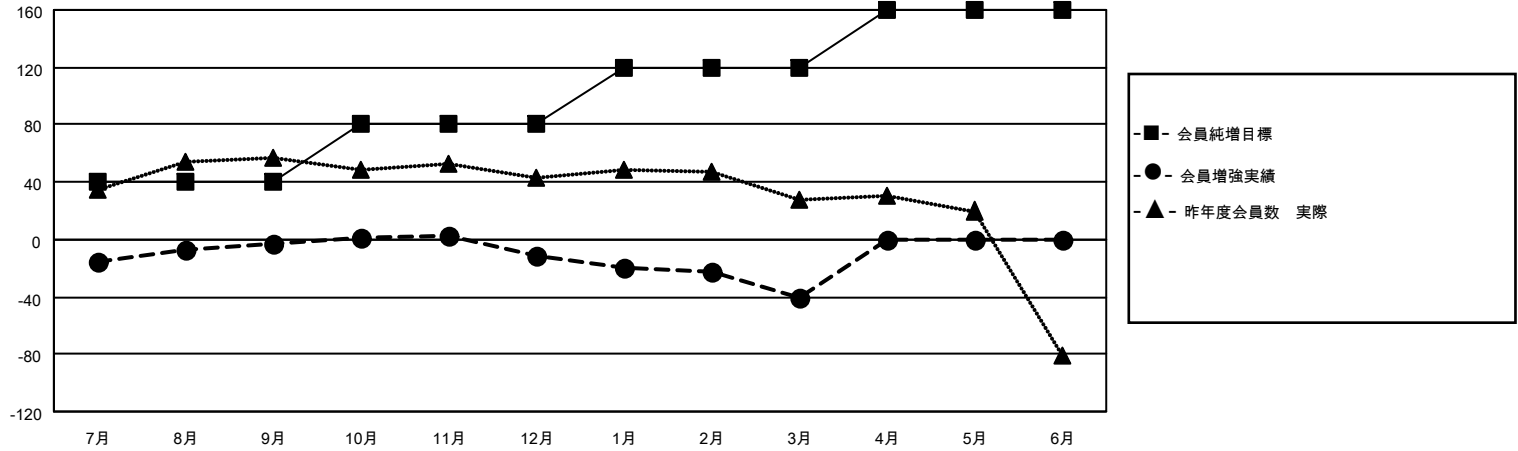
クラブ			
結果：2020-2021			
四半期	新クラブ目標	新クラブ	解散クラブ
7月/8月/9月	0	0	0
10月/11月/12月	0	0	0
1月/2月/3月	0	0	0
4月/5月/6月	1	0	0

名			
結果：2020-2021			
四半期	会員純増目標	会員増強実績	退会者(転籍を含む)実際
7月/8月/9月	40	43	42
10月/11月/12月	40	28	35
1月/2月/3月	40	14	43
4月/5月/6月	40	0	0

新クラブ目標及び実績累計



会員目標及び実績累計



解散クラブ: 0	36 CLUBS OF 69 一名以上の新会員を登録	<b>男女別</b> 男性 1,759 (74.95%) 女性 588 (25.05%)
<b>退会者</b> 物故会員 13 クラブ解散 0 その他 107 合計 120	<a href="#">会員累計データを見るには、ここをクリック</a>	世帯主/家族会員合計 1,000 国際会費半額の家族会員 530